

Informationen über den neuen Wohn-Treff

Was ist der Wohn-Treff?

Bei unserem Wohn-Treff treffen sich Menschen mit Behinderung.

Sie interessieren sich für das Thema: Wohnen.

Sie haben Fragen wie zum Beispiel:

- Welche Wohn-Form passt zu mir?
- Wer bezahlt meine eigene Wohnung?
- Wie spreche ich über meine Wohn-Wünsche?



Es gibt jeden Monat interessante Veranstaltungen.

Die Veranstaltungen stehen in dem **Veranstaltungs-Plan.**

Wer macht den Wohn-Treff?

Der Wohn-Treff wird von einer Mitarbeiterin des Lebenstraum e.V. gemacht.

Ihr Name ist: Helene Bähr

Wann ist der Wohn-Treff?

Der Wohn-Treff ist jede Woche.

Wir treffen uns jeden Dienstag.

Die Uhrzeit ist von 17:00 bis 19:00 Uhr.

Wo ist der Wohn-Treff?

Der Wohn-Treff ist in der Märkerstraße 14 / 15 oder in der Umgebung.

Der genaue Ort steht im Veranstaltungs-Plan.

Welche Regeln gelten durch Corona?

Wenn wir uns drinnen treffen:

- Maske tragen
- Abstand halten
- (max. 24 Stunden alter) Schnelltest / Nachweis über Genesen oder Geimpft

Wenn wir uns draußen treffen:

- Abstand halten
- Keine Test- und Maskenpflicht

Warum gibt es den Wohn-Treff?

Wir möchten euch wichtiges Wissen zum Thema: Wohnen geben.

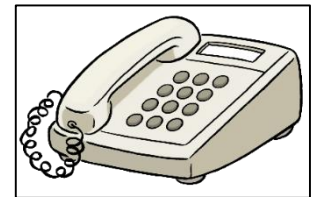
Wir möchten eure Fragen zum Thema: Wohnen beantworten

Ich möchte mitmachen, wie kann ich mich anmelden?

Bitte melde dich spätestens 2 Tage vor dem Angebot an.

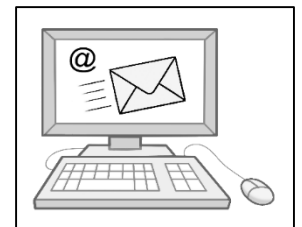
Du kannst anrufen.

Die Nummer ist: 0159-062 319 22



Du kannst eine E-Mail schreiben.

Die E-Mail-Adresse ist: **freizeittreff@lebenstraum-verein.de**



Was kostet der Wohn-Treff?

Deine gesetzliche Betreuerin oder dein gesetzlicher Betreuer können dir bei der Bezahlung helfen.

Die Veranstaltungen kosten **25 Euro** pro Stunde.

Du kannst das mit deinem Persönliche Budget, dem Paragraphen 45b oder privat bezahlen.